

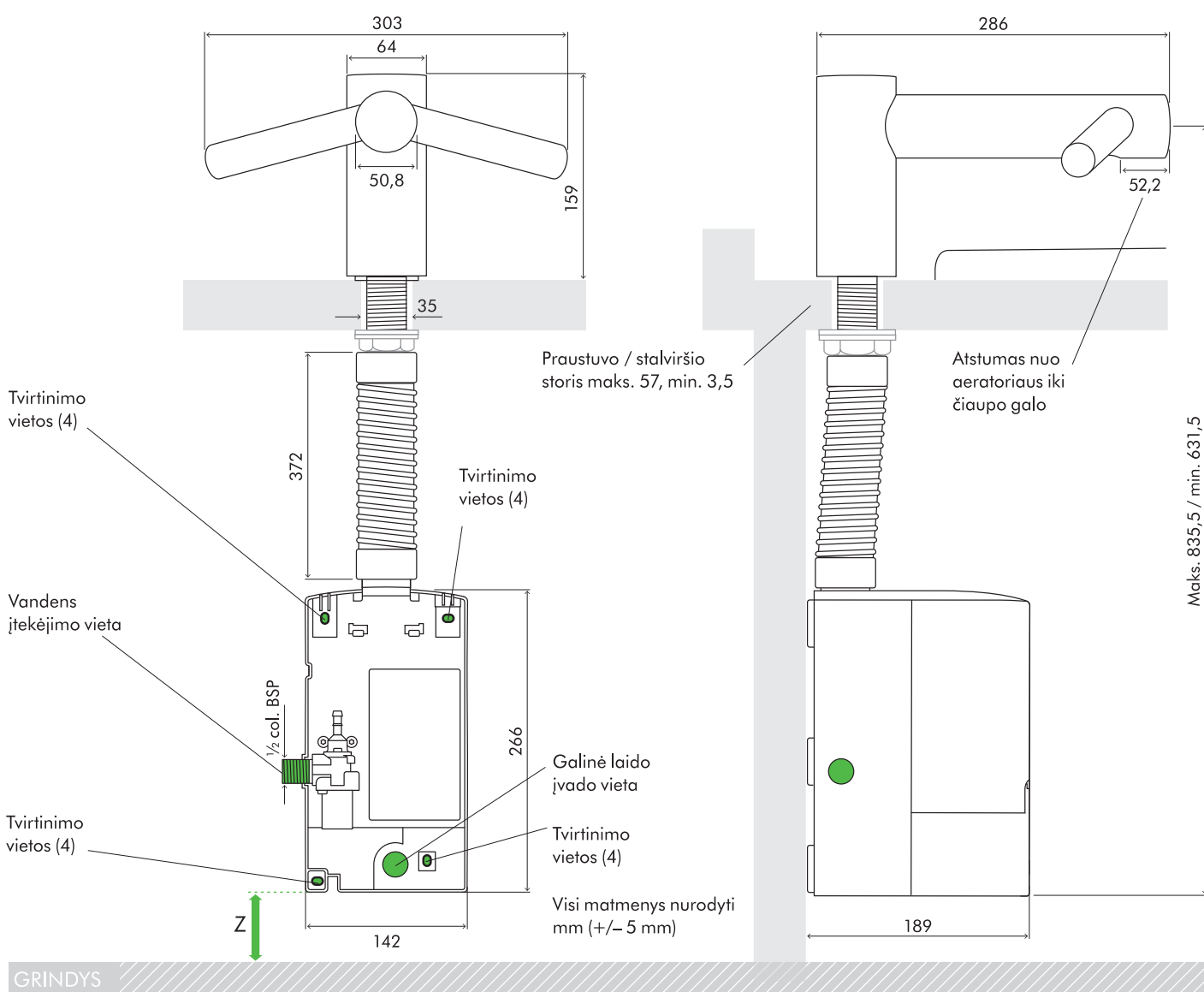
## TECHNINĖ SPECIFIKACIJA

WD WD WD  
04 05 06



VAIZDAS IŠ PRIEKIO

VAIZDAS IŠ ŠONO



### Čiaupo matmenys

WD04 Aukštis 159 mm plotis 303 mm gylis 286 mm

### Variklio korpuso matmenys

WD04 Aukštis 266 mm plotis 142 mm gylis 189 mm

### Mažiausias tarpas

Z 100 mm atstumas nuo grindų

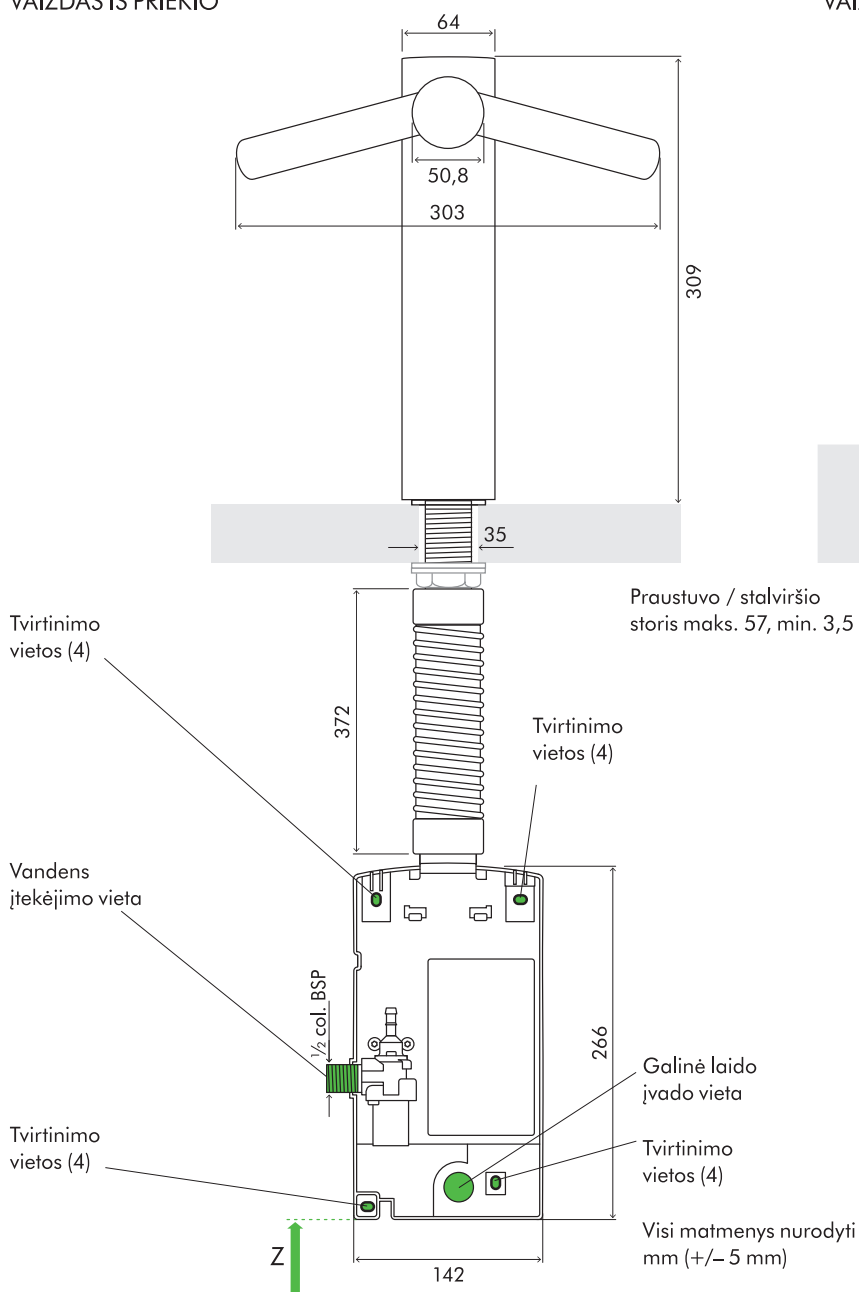
## TECHNINĖ SPECIFIKACIJA

WD WD WD  
04 05 06

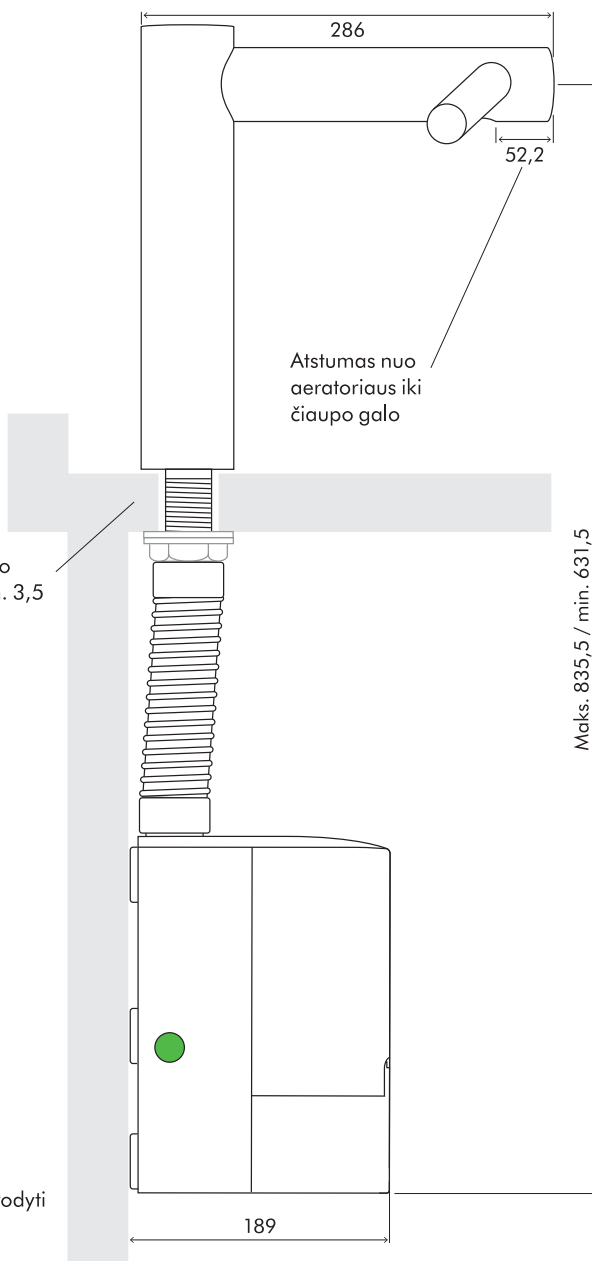


Aukštas

VAIZDAS IŠ PRIEKIO



VAIZDAS IŠ ŠONO



GRINDYS

### Čiaupo matmenys

WD05 Aukštis 309 mm plotis 303 mm gylis 286 mm

### Variklio korpuso matmenys

WD05 Aukštis 266 mm plotis 142 mm gylis 189 mm

### Mažiausias tarpas

Z 100 mm atstumas nuo grindų

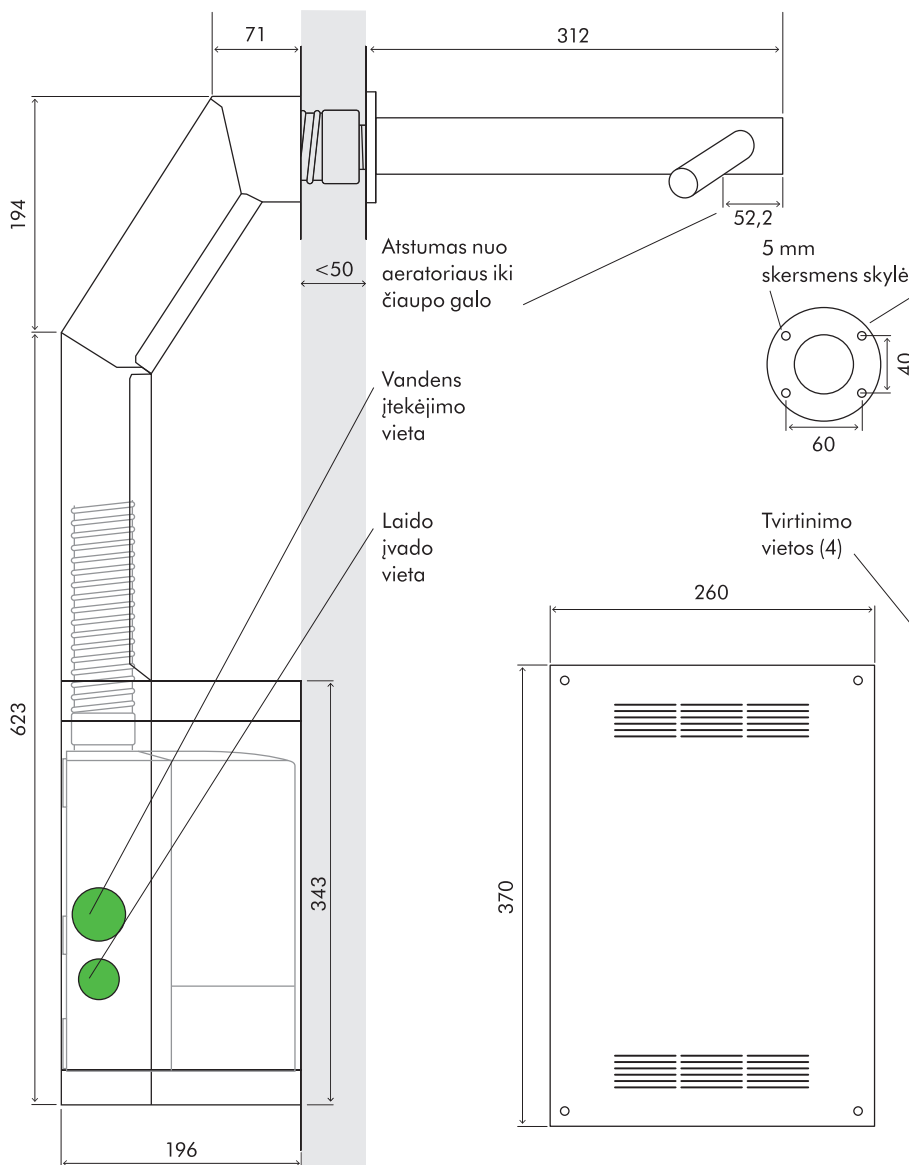
## TECHNINĖ SPECIFIKACIJA

WD WD WD  
04 05 06

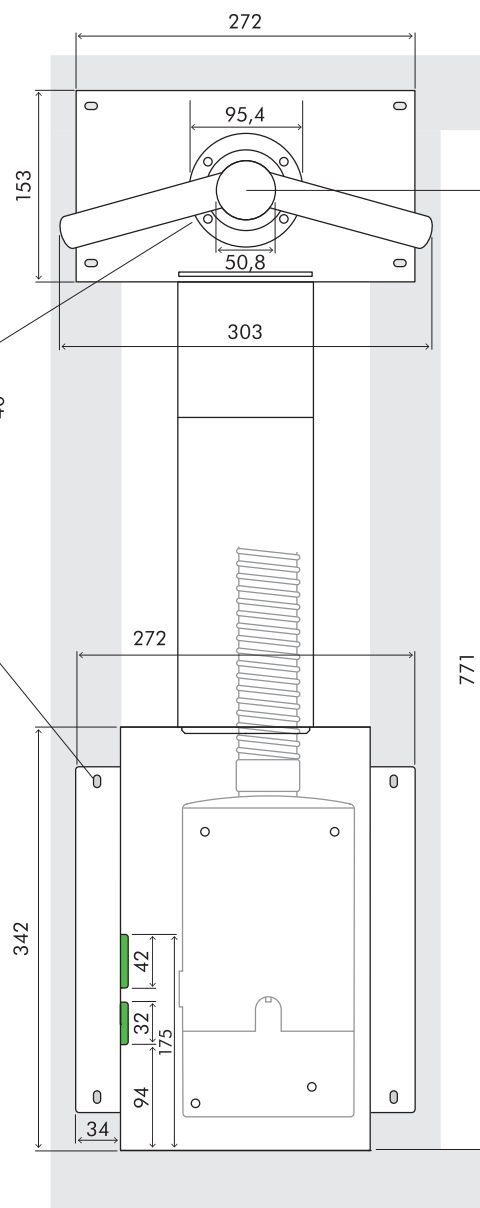


Siėninis

VAIZDAS IŠ ŠONO



VAIZDAS IŠ PRIEKIO



GRINDYS

### ęiaupo matmenys

WD06 Ilgis 312 mm plotis 303 mm

### Variklio korpuso matmenys

WD06 Aukštis 266 mm plotis 142 mm gylis 189 mm

### Mažiausias tarpas

Rekomenduojama montuoti 955 mm atstumu nuo grindų iki ęiaupo vidurio, įvertinus praustuvo aukštį. Daugiau informacijos ieškokite įrengimo vadove.

## TECHNINĖ SPECIFIKACIJA

WD WD WD  
04 05 06



Siėninis

### WD06 tvirtinimas prie sienos

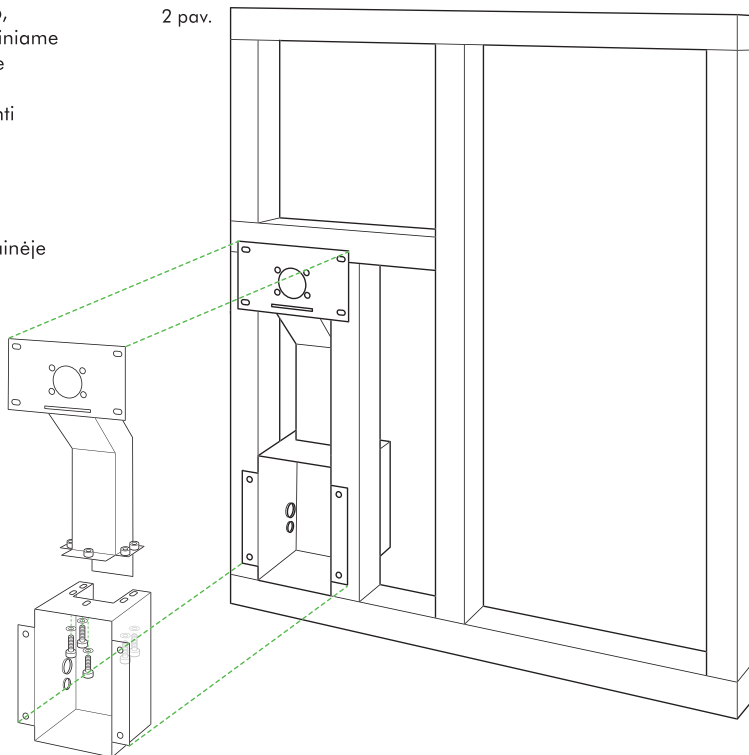
Rankų džiovintuvas „Dyson Airblade Wash+Dry“ sukurtas taip, kad variklio blokas yra įrengtas už statramsčių sienelės, metaliniame korpuse, kuris tiekiamas su rankų džiovintuvu „Dyson Airblade Wash+Dry“ (1 pav.). Vertikalūs sienelės statramsčiai turi būti projektuojami taip, kad metalinį korpusą būtų galima pritvirtinti tarp jų (2 pav.). Vienas iš horizontalių sienelės statramsčių turi būti tvirtinamas taip, kad a) išlaikytų metalinio vamzdžio bei bloko svorį ir b) būtų tinkamoje padėtyje čiapo stiebui.

Išsamių instrukcijų ieškokite spausdintame įrengimo vadove, kurį gavote su įrenginiu. Jį taip pat galima rasti interneto svetainėje [www.dyson.co.uk/docs](http://www.dyson.co.uk/docs)

1 pav.

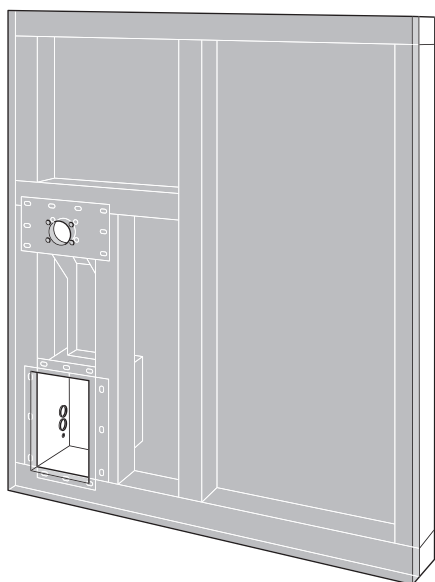


2 pav.



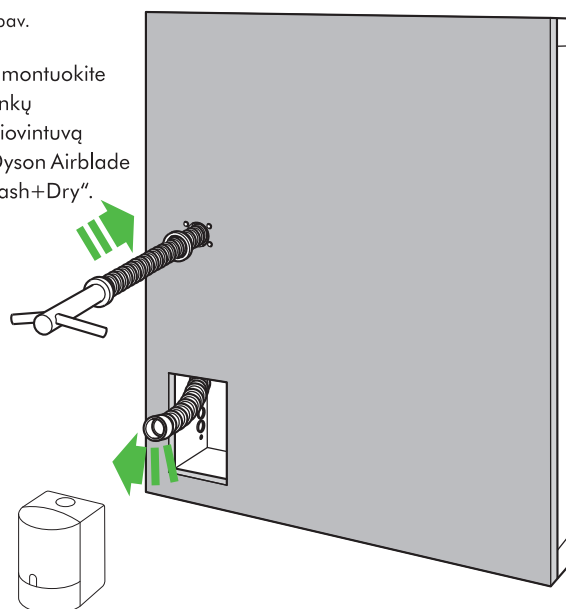
3 pav.

Sumontuokite gipskartonio plokštę.



4 pav.

Sumontuokite rankų džiovintuvą „Dyson Airblade Wash+Dry“.



## TECHNINĖ SPECIFIKACIJA

WD WD WD  
04 05 06

### Elektra

Maitinimo įtampa / dažnis: 200–240 V 50–60 Hz

Variklio specifikacija: 1000 W galios skaitmeninis variklis be šepetėlių

Darbinės temperatūros diapazonas: 0°–40 °C

Šildytuvo tipas: nėra

Elektros sąnaudos parengties režimu: mažiau nei 0,5 W

### Konstrukcija

Čiaupo konstrukcija: nerūdijantis plienas (matinis)

Po stalviršiu montuojamo variklio konstrukcija: lietas ABS (pagrindinis blokas)

Išorinių sraigčių tipas: „Torx“ T15

Apsaugos nuo vandens įsiskverbimo laipsnis – IP35

### Filtrai

HEPA filtras (stiklo pluoštas su flisiniu priešsluoksniu)

Sulaiko 99,95% prausimosi patalpų ore esančių bakterijų dydžio dalelių

### Veikimas

Bekontaktis infraraudonųjų spindulių aktyvinimas

Išmatuota rankų džiovinimo trukmė: 14 sek.

Veikimo iki atjungimo trukmė: 30 sek.

Oro srauto greitis ties angomis: 549 km/val.

Maks. aukštis: 2000 m

### Vandens srauto reguliavimas

Vandens tekėjimo greitis: 1,9 l/min. įprastai tvirtinamas aeratorius - 4 l/min.

Silpno srauto aeratorius (1,9 l/min.), tiekiamas su gaminiu.

Vandens temperatūros reguliavimas: Rekomenduojamas termostatinis maišytuvas (įsigyjamas atskirai)

Reikiamas vandens slėgis: 1–8 bar

Automatinio skalavimo funkcija – kas 24 val., 60 sekundžių trukmės, po paskutinio naudojimo.

### Logistika

Grynoji masė: WD04 4,26 kg; WD05 4,54 kg; WD06 9,51 kg.

Supakuoto gaminio masė: WD04 6,76 kg; WD05 7,38 kg; WD06 13,65 kg

Supakuoto gaminio matmenys: WD04 A303 × P284 × G291 mm  
WD05 A434 × P275 × G288 mm; WD06 A610 × P375 × G302 mm

### Praustuvo specifikacijos

Rankų džiovintuvą „Dyson Airblade Wash+Dry“ galima naudoti su dauguma praustuvų tipų. Žiūrėkite, kad praustuvoose nebūtų įrengti kamščiai, ir venkite įdėklų su įmontuotais kamščiais (pvz., pasisukančiais arba pakylančiais).

Specialiai tam sukurtu bandymo būdu „Dyson“ inžinieriai įvertino naudotojų patirtį besinaudojant įvairių tipų praustuvais su rankų džiovintuvu „Dyson Airblade Wash+Dry“. Daugiau informacijos apie mūsų rekomenduojamus praustuvus ieškokite mūsų interneto svetainėje [www.dyson.co.uk/docs](http://www.dyson.co.uk/docs)

Rekomenduojame vengti praustuvų, pasižyminčių toliau nurodytomis geometrinėmis savybėmis: plokščias pagrindas, iš karto supantis vandens išleidimo angą (dažniausiai 60 mm spinduliu); nuožulnūs galinės ir priekinės sienos perėjimai praustuvo pagrindo atžvilgiu. Daugiau informacijos ieškokite pasiruošimo įrengimui vadove: [www.dyson.co.uk/docs](http://www.dyson.co.uk/docs)

Praustuvo matmenys: visi praustuvo matmenys yra vidiniai, nebent būtų nurodyta kitaip. Minimalus praustuvo plotis: 350 mm, nuo priekio iki galo – minimalus: 300 mm, minimalus praustuvo gylis: 100 mm, maksimalus praustuvo gylis (tik WD05): 200 mm (išorinis iškilų praustuvų matmuo)

Praustuvo medžiagos: reikėtų vengti praustuvų su itin poliruotu paviršiumi, pvz., atspindinčiojo chromo. Geriausiai tinka porceliano arba matinio metalo praustuvai. Kai vienas šalia kito įrengiami keli čiaupai, tarp čiaupų centrų turi būti palikti bent 580 mm tarpai.

### Standartinė garantija

5 metai dalims, 5 metai darbams.

### Gaminių asortimentas

WD04 žemas

WD05 aukštas

WD06 sieninis



# dyson airblade wash+dry

---

**Kitus dokumentus galite  
atsisiųsti iš interneto.**

Paruošimo įrengimui vadovas.

Įrengimo vadovas.

Brošiūra apie rankų džiovintuvą  
„Dyson Airblade Wash+Dry“.

Valymo vadovas.

CAD brėžiniai.

Įrengimo vaizdo įrašai.



Anglies dvideginio mažinimo etiketė yra įmonės „Carbon Trust“ registruotasis prekių ženklas.  
„HACCP International“ sertifikavimo ne maisto aplinkai ženklas yra įmonės „HACCP International“ registruotasis prekių ženklas.  
„HACCP International“ sertifikatai, išduoti „Dyson“ produktams, galioja tada, kai laikomasi rekomendacijų dėl šių produktų  
įrengimo bei eksploatavimo sąlygų. „Dyson“ licencija.  
„Quiet Mark“ yra registruotasis Triukšmo mažinimo draugijos prekių ženklas.

---

Daugiau informacijos teiraukitės „Dyson“.

+370 5 2058883

[www.dyson.lt](http://www.dyson.lt)